

ΥΠΟ ΤΗΝ ΑΙΓΙΔΑ:  ΕΛΛΗΝΙΚΗ ΔΗΜΟΚΡΑΤΙΑ  
Υπουργείο Παιδείας, Θρησκευμάτων  
και Αθλητισμού

# 9 Πανελλήνιο Συνέδριο

Εκπαίδευση και Πολιτισμός στον 21ο αιώνα



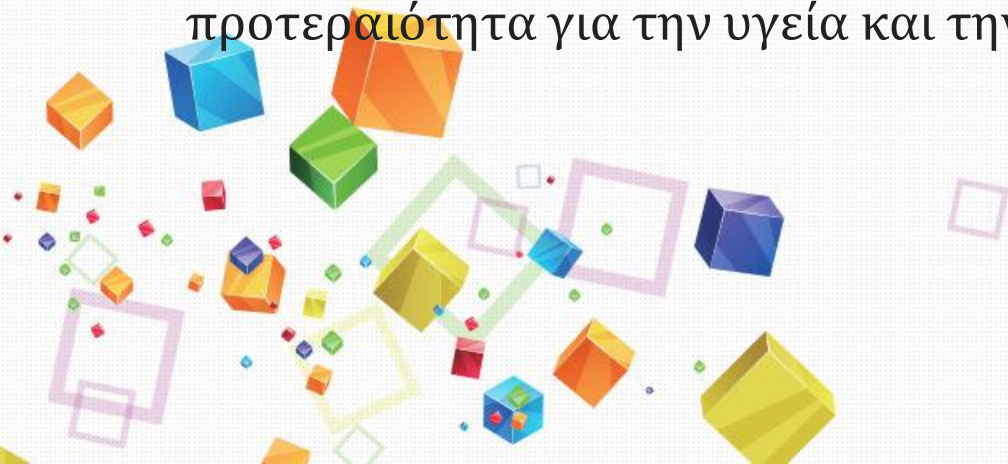
## Συμπεριληπτική Εκπαίδευση (Inclusive Education)

13-14 Απριλίου  
2024

Αικατερίνη Γεωργοπούλου-Θεοδοσίου  
catgeo@hotmail.gr

# Συμπερίληψη για την αειφορία

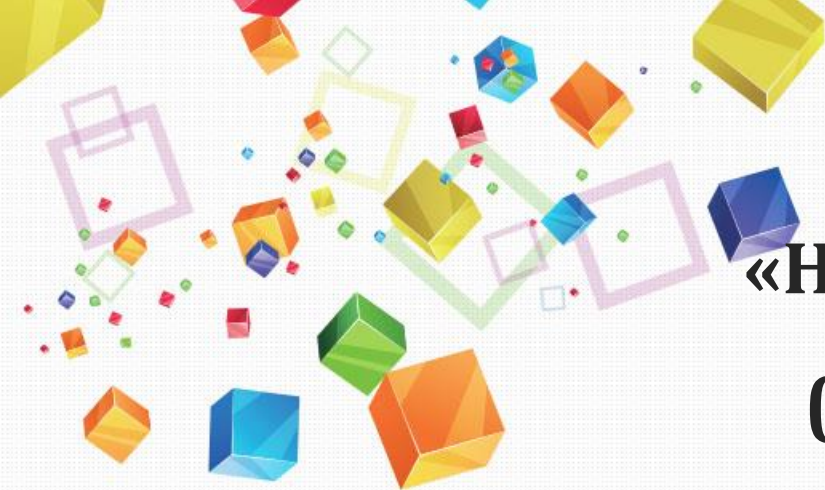
- Η **αειφορική ανάπτυξη (sustainable development)** βασίζεται στη δημιουργία ενός βιώσιμου κόσμου, όπου όλες οι ανθρώπινες ανάγκες ικανοποιούνται.
- Η προαγωγή της ψυχικής και συναισθηματικής υγείας όλων των μελών της σχολικής κοινότητας ανήκει σε αυτές.
- Η υιοθέτηση μίας συμπεριληπτικής προσέγγισης με μηχανισμούς ένταξης και αποδοχής στη σχολική κοινότητα αποτελεί προτεραιότητα για την υγεία και την αειφορία.





## Συμπερίληψη - Συμπεριληπτική Εκπαίδευση

- «Συμπερίληψη» είναι η ενέργεια του συν-περι-λαμβάνω, δηλαδή «περιλαμβάνω κάτι μαζί με άλλα» (Βικιλεξικό).
- Η «συμπερίληψη» ταυτίστηκε με την έννοια της «εκπαιδευτικής συμπερίληψης», «συνεκπαίδευσης», εκπαίδευσης για την άρση των αποκλεισμών.
- Η υιοθέτηση μίας συμπεριληπτικής προσέγγισης συνεπάγεται την ανάπτυξη ενός μαθησιακού περιβάλλοντος, όπου ο κάθε μαθητής 'χωράει' και έχει ίσες ευκαιρίες για να πετύχει.



# Εκπαιδευτικό πρόγραμμα

## «Η Συμπερίληψη αρχίζει με συν»

### (“Inclusion starts with an In”)

Εμπνευσμένο από:

- Το πρόγραμμα του Βρετανικού Συμβουλίου [‘\*Inclusive Schools\*’](#).
- Το [εκπαιδευτικό υλικό του ΙΕΠ](#) για τα Εργαστήρια Δεξιοτήτων με τίτλο: Συμπερίληψη: Αλληλοσεβασμός, διαφορετικότητα.
- Το [Πλαίσιο Αναφοράς Ικανοτήτων για τον Δημοκρατικό Πολιτισμό του Συμβουλίου της Ευρώπης](#) (CDCs).
- Έρευνες και συστάσεις της **UNESCO** σχετικά με τα σχολεία του 21ου αιώνα και την αλλαγή παιδαγωγικού κλίματος και παραδείγματος.



# Έρευνα για τη διερεύνηση αναγκών των μαθητών



Co-funded by the Erasmus+ Programme of the European Union 

## ΠΡΟΓΡΑΜΜΑ INCLUSIVE SCHOOLS

### ΕΡΩΤΗΜΑΤΟΛΟΓΙΟ ΔΙΕΡΕΥΝΗΣΗΣ ΑΝΑΓΚΩΝ

1. Γνωρίζεις τη λέξη Συμπερίληψη (Inclusion);

**ΝΑΙ**  **ΟΧΙ**

Αν η απάντηση είναι **ΝΑΙ**, περίγραψε με λίγα λόγια τη σημασία της έννοιας.

.....  
.....  
.....

Αν η απάντηση είναι **ΟΧΙ**, θα ήθελες να μάθεις τη σημασία του όρου;

**ΝΑΙ**  **ΟΧΙ**

2. Υπάρχει κάποια δυσκολία για σένα όσον αφορά στις σχέσεις με τα άλλα παιδιά ή κάποιον από τη σχολική ζωή;

**ΝΑΙ**  **ΟΧΙ**

Αν η απάντηση είναι **ΝΑΙ**, μπορείς να περιγράψεις τη δυσκολία που αντιμετωπίζεις στη συνεργασία, επικοινωνία, φιλία με τα άλλα μέλη της τάξης ή της σχολικής κοινότητας;

.....  
.....  
.....

Αν η απάντηση είναι **ΟΧΙ**, τι θεωρείς ότι συμβάλλει σε αυτή την ευχάριστη κατάσταση;

.....  
.....  
.....

3. Πώς είναι για σένα το ιδανικό σχολείο; Μπορείς να το περιγράψεις ή να το ζωγραφίσεις; Χρησιμοποίησε όσες περισσότερες αγγλικές λέξεις μπορείς και στη ζωγραφική σου.

.....  
.....  
.....

# Ενδεικτικές απαντήσεις

ΠΡΟΓΡΑΜΜΑ INCLUSIVE SCHOOLS  
ΕΡΩΤΗΜΑΤΟΛΟΓΙΟ ΔΙΕΡΕΥΝΗΣΗΣ ΑΝΑΓΚΩΝ

1. Γνωρίζεις τη λέξη Συμπερίληψη (Inclusion);

ΝΑΙ  ΟΧΙ

Αν η απάντηση είναι ΝΑΙ, περιγράψε με λίγα λόγια τη σημασία της έννοιας.

Συμπερίληψη σημαίνει ότι όλα τα άτομα που είναι διαφορετικά, όπως οι μαθητές με αναπηρίες, πρέπει να είναι μαζί.

Αν η απάντηση είναι ΟΧΙ, θα ήθελες να μάθεις τη σημασία του όρου;

ΝΑΙ  ΟΧΙ

ΠΡΟΓΡΑΜΜΑ INCLUSIVE SCHOOLS  
ΕΡΩΤΗΜΑΤΟΛΟΓΙΟ ΔΙΕΡΕΥΝΗΣΗΣ ΑΝΑΓΚΩΝ

1. Γνωρίζεις τη λέξη Συμπερίληψη (Inclusion);

ΝΑΙ  ΟΧΙ

Αν η απάντηση είναι ΝΑΙ, περιγράψε με λίγα λόγια τη σημασία της έννοιας.

Η λέξη συμπερίληψη σημαίνει να ανοίξω τα μάτια και να συμπεριληφθούν σε μια ομάδα και οι μαθητές με αναπηρίες.

Αν η απάντηση είναι ΟΧΙ, θα ήθελες να μάθεις τη σημασία του όρου;

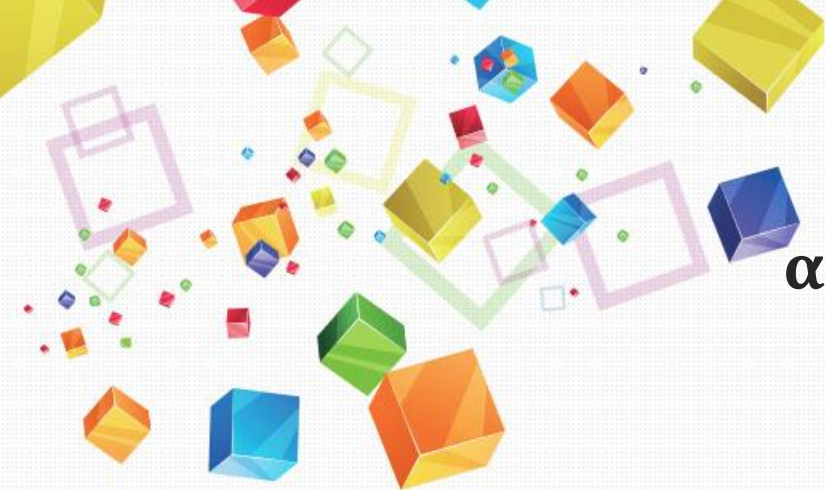
ΝΑΙ  ΟΧΙ



# ΠΑΡΕΜΒΑΣΗ

- Διαπίστωση ανάγκης παρέμβασης για την ομαλή επίλυση διαφορών και ανισοτήτων μεταξύ μαθητών.
- Διαπίστωση ανάγκης 'διόρθωσης' στάσεων, απόψεων και λανθασμένων αντιλήψεων.
- Κάλυψη ενός κενού γνώσης των μαθητών πάνω στο συγκεκριμένο θέμα.





# ΣΕΝΑΡΙΟ: «Η Συμπερίληψη αρχίζει με Συν» (“Inclusion starts with an In”)

## ΤΑΥΤΟΤΗΤΑ ΣΕΝΑΡΙΟΥ:

- Βαθμίδα εκπαίδευσης: Πρωτοβάθμια (Δημοτικό)
- Γνωστικές περιοχές: Αγγλική γλώσσα, Ελληνική γλώσσα, ΤΠΕ, ΚΠΑ, Εικαστικά, Μουσική  
Προφίλ μαθητών: 40 μαθητές Ε' τάξης δημοτικού ηλικίας 10-11 ετών
- Χρονική διάρκεια: 5 μήνες (σχολ. έτος: 2021-22)
- Επίπεδο γλωσσομάθειας: A1, με βάση την εξάβαθμη κλίμακα του ΚΕΠΑ



# ΜΕΘΟΔΟΛΟΓΙΑ ΥΛΟΠΟΙΗΣΗΣ

- Βιωματική προσέγγιση - μέθοδος project, διεπιστημονική θεώρηση
- Ενεργητική και ομαδοσυνεργατική μάθηση, χρήση ψηφιακών εργαλείων συνεργατικής μάθησης (CALL)
- Διαφοροποιημένη διδασκαλία με στόχο την επίτευξη της καλύτερης μαθησιακής εμπειρίας (Σουζάνα Παντελιάδου).
- Μεθοδολογία CLIL (*Content and Language Integrated Learning - Συνδυασμένη Εκμάθηση Γνωστικού Αντικειμένου και Ξένης Γλώσσας*) για την καλλιέργεια δεξιοτήτων και στις δύο γλώσσες



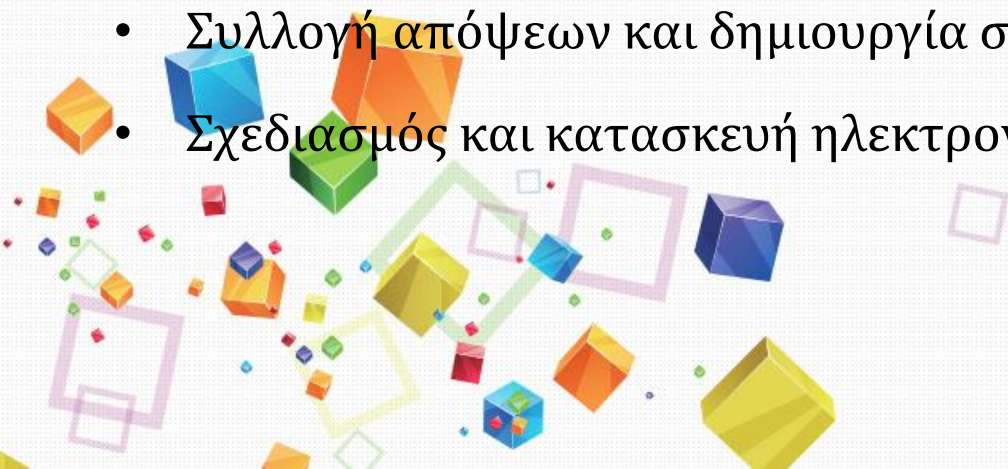


# ΜΑΘΗΣΙΑΚΟΙ & ΠΑΙΔΑΓΩΓΙΚΟΙ ΣΤΟΧΟΙ

- Χρήση ψηφιακών εργαλείων συνεργατικής μάθησης για τη διασφάλιση ίσων ευκαιριών ανάπτυξης σε όλα τα παιδιά
- Τροποποίηση λανθασμένων στάσεων και συμπεριφορών
- Ομαλότερη ενσωμάτωση των μαθητών που προέρχονται από διαφορετικό περιβάλλον στο σχολείο και την κοινωνία
- Ενίσχυση της κριτικής σκέψης, των δεξιοτήτων επίλυσης προβλημάτων και λήψης αποφάσεων.
- Καλλιέργεια δεξιοτήτων ενεργούς πολιτότητας, δημιουργικής έκφρασης, δημοκρατική επεξεργασία διαφορετικών απόψεων
- Ομαλή ψυχοσυναισθηματική ανάπτυξη των μαθητών/τριών

# ΕΝΔΕΙΚΤΙΚΕΣ ΔΡΑΣΤΗΡΙΟΤΗΤΕΣ

- Σχεδιασμός και ανάλυση ερωτηματολογίου διερεύνησης αναγκών και καταγραφής απόψεων και στάσεων
- Παρακολούθηση ταινίας για την προώθηση συζήτησης
- Δημιουργία αναλογικών και ψηφιακών αφισών
- Διδασκαλία και καταγραφή τραγουδιού για τη διαφορετικότητα
- Δημιουργία βίντεο με στιγμιότυπα από τη δράση Δραστηριότητα αναστοχασμού και καταγραφής απόψεων σε διαδικτυακό εργαλείο.
- Συλλογή απόψεων και δημιουργία συνεργατικού συννεφώλεξου
- Σχεδιασμός και κατασκευή ηλεκτρονικού ιστότοπου





## ΔΙΑΧΥΣΗ ΤΩΝ ΑΠΟΤΕΛΕΣΜΑΤΩΝ

- Παρουσίαση στην ολομέλεια της τάξης και ενημέρωση της σχολικής κοινότητας
- Ανάρτηση της δράσης στο σχολικό ιστολόγιο και στην ιστοσελίδα του δικτύου *Αειφόρο Ελληνικό Σχολείο*
- Σχεδιασμός και δημιουργία [ηλεκτρονικού ιστότοπου](#) αποκλειστικά για την ανάδειξη του προγράμματος

# ΣΥΝΕΡΓΑΣΙΕΣ ΜΕ ΔΙΚΤΥΑ & ΦΟΡΕΙΣ

Συνεργασία με:

- το Βρετανικό Συμβούλιο
- το Δίκτυο του *Αειφόρου Ελληνικού Σχολείου*
- το Δίκτυο *Οικολογικά Σχολεία*



# ΠΑΡΑΓΟΜΕΝΑ ΠΡΟΪΟΝΤΑ

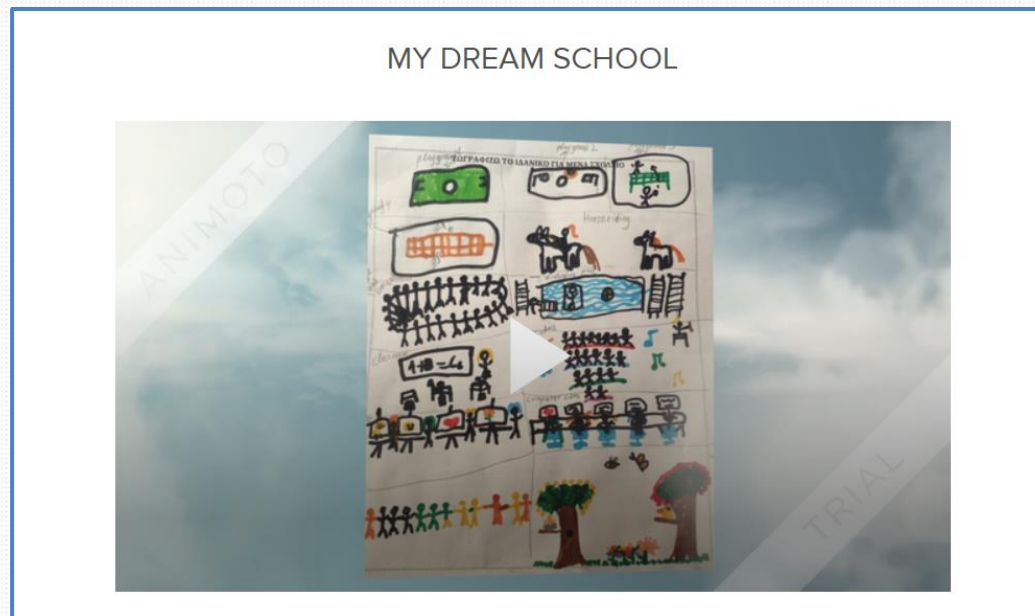
Δημιουργία ηλεκτρονικού ιστότοπου με την εφαρμογή Sway του Microsoft Office

Inclusion starts with an IN (Η Συμπερίληψη αρχίζει με ΣΥΝ)



# Καταιγισμός ιδεών

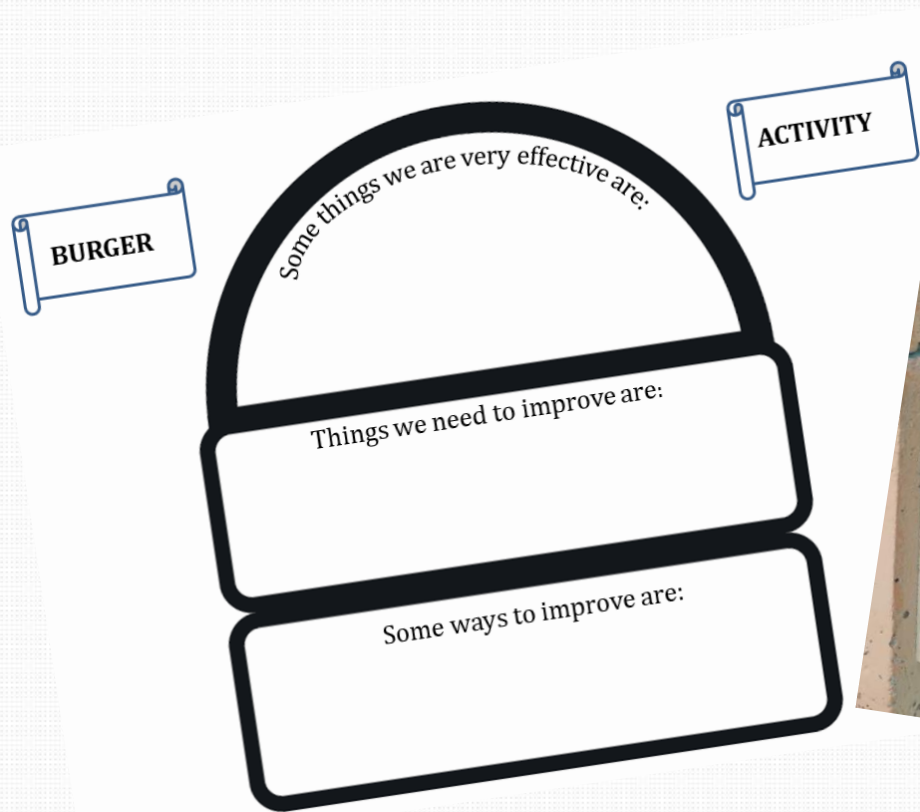
- 'Δημιουργία' του ιδανικού συμπεριληπτικού σχολείου
- Κατασκευή βίντεο για την ανάδειξη των έργων των μαθητών





# ΔΡΑΣΤΗΡΙΟΤΗΤΑ 'BURGER'

Ανάπτυξη κριτικής σκέψης και αναστοχασμού.



**BURGER**

Some things we are very effective are:

Things we need to improve are:

Some ways to improve are:

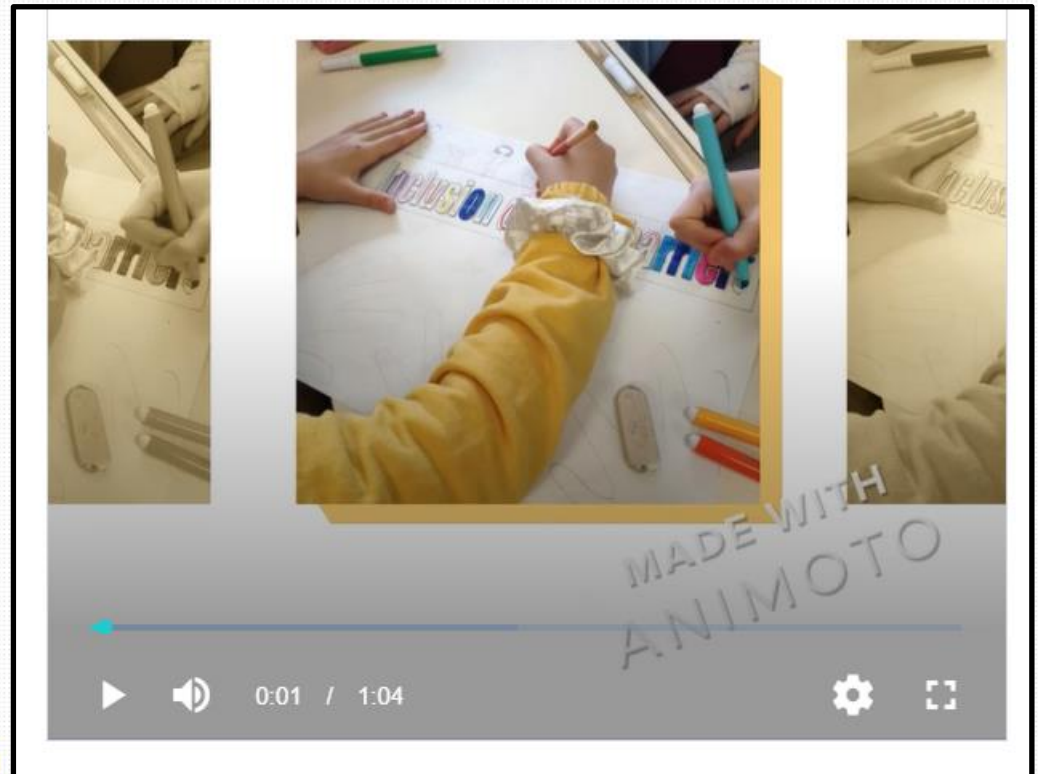
**ACTIVITY**





# ΔΗΜΙΟΥΡΓΙΑ ΑΦΙΣΑΣ & ΒΙΝΤΕΟ

- Οι μαθητές σχεδιάζουν και δημιουργούν τις αφίσες του προγράμματος.
- Συλλέγουν το υλικό και κατασκευάζουν [βίντεο](#) προβολής των έργων τους.



# ΔΡΑΣΤΗΡΙΟΤΗΤΑ ΤΡΑΓΟΥΔΙΟΥ

Οι μαθητές τραγουδούν για να διδάξουν την καλοσύνη, την ευγένεια, την αποδοχή και την αλληλεγγύη.



(Πατήστε στις εικόνες για να ενεργοποιηθούν οι σύνδεσμοι).



# ΔΡΑΣΤΗΡΙΟΤΗΤΑ ΑΞΙΟΛΟΓΗΣΗΣ & ΑΝΑΣΤΟΧΑΣΜΟΥ

- Περιγραφή σκέψεων και συναισθημάτων (Reflective Thinking)
- Αποτύπωση εντυπώσεων ανά τμήμα σε ηλεκτρονικό [‘κήπο’](#)
- Δημιουργία συννεφόλεξου από τα σχόλια του κάθε τμήματος ξεχωριστά

(Πατήστε στις εικόνες για τη μετάβαση στη διαδραστική τους μορφή).





# ΑΞΙΟΛΟΓΗΣΗ ΑΠΟ ΕΚΠΑΙΔΕΥΤΙΚΟ

- Η μεθοδολογία CLIL διευκολύνει τη συμπερίληψη όλων των μαθητών.
- Ενισχύει δεξιότητες επικοινωνιακής ευελιξίας, αίροντας αποκλεισμούς-περιορισμούς στη μαθησιακή διαδικασία.
- Η τεχνολογία ενισχύει θετικά τη μάθηση παράλληλα με την ψυχαγωγία.
- Οι απαιτήσεις για τον/ην εκπαιδευτικό σε τέτοιες δράσεις διασκευής ή σύνθεσης κατάλληλου εκπαιδευτικού υλικού είναι υψηλές.
- Η εφαρμογή καινοτόμων προγραμμάτων διαθεματικής-βιωματικής προσέγγισης απαιτεί μεταρρυθμίσεις και ευελιξία από το ωρολόγιο πρόγραμμα του σχολείου μέχρι το Πρόγραμμα Σπουδών και την εκπαιδευτική πολιτική απέναντι στη διδασκαλία ξένων γλωσσών.

# ΕΥΧΑΡΙΣΤΩ ΠΟΛΥ ΓΙΑ ΤΟΝ ΧΡΟΝΟ ΣΑΣ

*'Exclusion is always dangerous.*

*Inclusion is the only safety if we are to  
have a peaceful world.' ~ Pearl S. Buck*

(Αμερικανίδα συγγραφέας)

